

# PDF Презентация

Санатория Источник Железноводск





# О Санатории

Санаторий "Источник Железноводск" располагается у подножия величественной горы Железная, рядом с курортным парком города. До ближайших бюветов со знаменитой минеральной водой "Смирновская" и "Славяновская" - 10-12 минут ходьбы, расстояние до Международного аэропорта - 20 километров.

Два десятиэтажных спальных корпуса здравницы, соединенных между собой теплым переходом, рассчитаны на одновременный прием почти 5 сотен человек. Для каждого из гостей в номерах, укомплектованных современной техникой, подготовлены удобные спальные места, места для хранения вещей, включая индивидуальные сейфы, ванные комнаты (в некоторых апартаментах их по две) и банные принадлежности. Из окон виднеются живописные вершины Бештау и Железной, городские окрестности.

В ресторане санатория глаз радуется не только открывающимся из панорамных окон видам, но и многообразию блюд, представленных на раздаточной линии. Здесь насытиться и пищевой привереда, и вегетарианец, и сладстена, и мясоед. На "шведском столе" найдутся и деликатесы для гостей, придерживающихся назначенной врачом диеты, и блюда для самых маленьких постояльцев. Дети, к слову, в "Источник Железноводск" принимаются по достижению 3-летнего возраста, и для их удобства предусмотрены специальные досуговые площадки.

Оздоровительные процедуры, кстати, показаны детям от 7 лет и взрослым, страдающим заболеваниями пищеварительной и мочеполовой системы, органов дыхания и опорно-двигательного аппарата. Кабинеты медицинского центра санатория, где осуществляется прием врачей-узких специалистов и проводятся терапевтические манипуляции, расположены на 2 этаже здравницы. Первый этаж занимают аквакомплекс и сауны с

турецкой баней, бювет с минеральной водой "Ессентуки 4" и "Славяновская", тренажерный и гимнастический залы.

В косметологическом центре постояльцам доступны всевозможные омолаживающие ритуалы и лечебные практики, в игровой комнате - настольный теннис и бильярд. Увлекательные анимационные программы регулярно организуются в приятельном лобби-баре, оснащенном экраном и музыкальной аппаратурой. За пределами здравницы работают городские концертные площадки, многочисленные заведения общественного питания, учреждения культуры. Круглый год свои услуги оказывают местные экскурсионные фирмы, приглашающие курортников поближе познакомиться с достопримечательностями края и близрасположенных республик.

# Лечебный профиль

## Основные профили лечения

- Заболевания эндокринной системы и нарушений обмена веществ
- Заболевания опорно-двигательного аппарата
- Заболевания желудочно-кишечного тракта
- Заболевания мочеполовой системы
- Заболевания органов дыхания



# Категории номеров



## 2-х местный 1-но комнатный ДЖУНИОР вид на гору Бештау

Сейф Климат контроль Душевая кабина Халат и тапочки. Номер для двух гостей с возможностью размещения 1 ребёнка или 1 взрослого на дополнительном месте. Всего в номере можно поселить до 3 человек. Из окон открывается прекрасный вид на гору Бештау. Количество комнат: 1 Площадь номера: 36 м² Площадь ванной: 5,1 м² В номере: 1 двуспальная кровать в DBL или 2 односпальные кровати с ортопедическим матрасом в TWIN, раскладной диван в DBL или раскладное кресло в TWIN — дополнительное спальное место, рабочая зона с письменным столом и удобным стулом, мини-бар, ЖК-телевизор, диагональ экрана 55 дюймов, сейф, электрический чайник, чайный набор, система климат-контроль, телефон, туалетный столик, французский балкон. В ванной комнате: душевая кабина, гигиенический душ, фен, банные принадлежности, халат, тапочки, гостиничная парфюмерия.

[Цена от 9000 руб.с чел.](#)



## 2-х местный 1-но комнатный ДЖУНИОР вид на гору Железная

Сейф Климат контроль Душевая кабина Халат и тапочки. Номер для двух гостей с возможностью размещения 1 ребёнка или 1 взрослого на дополнительном месте. Всего в номере можно поселить до 3 человек. Из окон открывается прекрасный вид на гору Железная. Количество комнат: 1 Площадь номера: 36 м² Площадь ванной: 5,1 м² В номере: 1 двуспальная кровать в DBL или 2 односпальные кровати с ортопедическим матрасом в TWIN, раскладной диван в DBL или раскладное кресло в TWIN — дополнительное спальное место, рабочая зона с письменным столом и удобным стулом, мини-бар, ЖК-телевизор, диагональ экрана 55 дюймов, сейф, электрический чайник, чайный набор, система климат-контроль, телефон, туалетный столик, французский балкон. В ванной комнате: душевая кабина, гигиенический душ, фен, банные принадлежности, халат, тапочки, гостиничная парфюмерия.

[Цена от 10000 руб.с чел.](#)



## 2-х местный 1-но комнатный КОМФОРТ

Площадь номера 41 кв.м Сейф Климат контроль Душевая кабина Халат и тапочки. Номер для двух гостей с возможностью размещения 2 детей или 2 взрослых на дополнительном месте. Всего в номере можно поселить до 4 человек. Из окон открывается прекрасный вид на гору Железная.Количество комнат: 1 Площадь номера: 41 м<sup>2</sup>. Площадь ванной: 5,1 м<sup>2</sup>. В номере:двухспальная кровать с ортопедическим матрасом, раскладной диван (дополнительное спальное место для 2 человек), рабочая зона с письменным столом и удобным стулом, мини-бар, ЖК-телевизор, диагональ экрана 55 дюймов, сейф, электрический чайник, чайный набор, система климат-контроль, телефон, туалетный столик, французский балкон. В ванной комнате: душевая кабина, гигиенический душ, фен, банные принадлежности, халат, тапочки, гостиничная парфюмерия.

[Цена от 10500 руб.с чел.](#)



## 3-х местный 2-х комнатный СЕМЕЙНЫЙ

Номер для троих гостей с возможностью размещения 2 детей или 2 взрослых на дополнительном месте. Всего в номере можно поселить до 5 человек. Из окон открывается прекрасный вид на гору Бештау. Количество комнат: 2. Площадь номера: 45 м<sup>2</sup>. Площадь ванной: 5,1 м<sup>2</sup>. В основной комнате: двуспальная кровать с ортопедическим матрасом, раскладной диван (дополнительное спальное место для 2 человек), рабочая зона с письменным столом и удобным стулом, мини-бар, ЖК-телевизор, диагональ экрана 55, дюймов, сейф, электрический чайник, чайный набор, система климат-контроль, туалетный столик, телефон, французский балкон. В малой спальне: односпальная кровать с ортопедическим матрасом. В ванной комнате: душевая кабина, гигиенический душ, фен, банные принадлежности, халат, тапочки, гостиничная парфюмерия.

[Цена от 12100 руб.с чел.](#)



## 2-х местный 2-х комнатный ЛЮКС

Номер для двоих гостей с возможностью размещения 4 детей или 4 взрослых на дополнительных местах. Всего в номере можно поселить до 6 человек. Из окон открывается прекрасный вид на гору Бештау. Питание в VIP-зале ресторана. оличество комнат: 2. Площадь номера: 72 м². Площадь 2 ванных: 5,1 м² и 8,1 м². В гостиной: раскладной диван (дополнительное спальное место для 2 человек), рабочая зона с большим угловым письменным столом и удобным стулом, мини-бар, ЖК-телевизор, диагональ экрана 55 дюймов, система климат-контроль, телефон, французский балкон. В спальне: двуспальная кровать с ортопедическим матрасом, раскладной диван (дополнительное спальное место для 2 человек), туалетный столик, ЖК-телевизор, диагональ экрана 55 дюймов, электрический чайник, чайный набор, мини-бар, сейф, телефон. В большой ванной: душевая кабина, гигиенический душ, биде, фен, банные принадлежности, халат, тапочки, гостиничная парфюмерия, весы. В малой ванной: душевая кабина, гигиенический душ, фен, банные принадлежности, халат, тапочки, гостиничная парфюмерия.

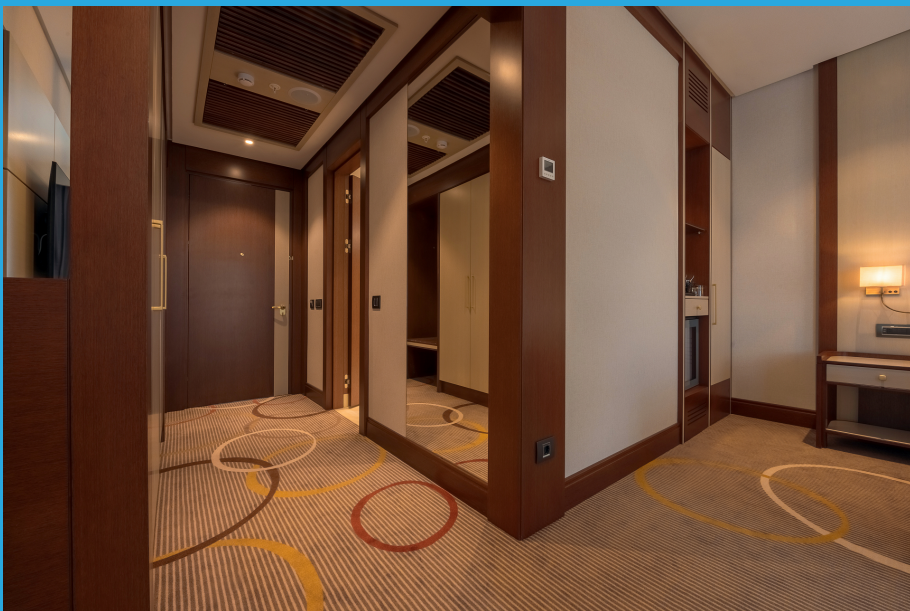
[Цена от 15000 руб.с чел.](#)



## 4-х местный 3-х комнатный ЛЮКС СЕМЕЙНЫЙ

Номер для четырёх гостей с возможностью размещения 4 детей или 4 взрослых на дополнительных местах. Всего в номере можно поселить до 8 человек. Из окон открывается прекрасный вид на гору Бештау. Питание в VIP-зале ресторана. Количество комнат: 3. Площадь номера: 108 м<sup>2</sup>. Площадь 3 ванных: 5,1 м<sup>2</sup>, 5,1 м<sup>2</sup> и 8,1 м<sup>2</sup>. В гостиной: раскладной диван (дополнительное спальное место для 2 человек), рабочая зона с большим угловым письменным столом и удобным стулом, ЖК-телевизор, диагональ экрана 55 дюймов, система климат-контроль, мини-бар, телефон, французский балкон. В основной спальне: двуспальная кровать с ортопедическим матрасом, раскладной диван (дополнительное спальное место для 2 человек), ЖК-телевизор, диагональ экрана 55 дюймов, мини-бар, электрический чайник, чайный набор, туалетный столик, телефон, сейф. Во второй спальне: 2 односпальные кровати с ортопедическим матрасом, ЖК-телевизор, диагональ экрана 55 дюймов, рабочая зона с письменным столом и удобным стулом, туалетный столик, мини-бар, электрический чайник, чайный набор, телефон. В большой ванной: душевая кабина, гигиенический душ, биде, фен, банные принадлежности, халат, тапочки, гостиничная парфюмерия, весы. В двух малых ванных: душевая кабина, гигиенический душ, фен, банные принадлежности, халат, тапочки, гостиничная парфюмерия.

[Цена от 20500 руб.с чел.](#)



## 3-х местный 2-х комнатный СЕМЕЙНЫЙ КОМФОРТ

Номер для троих гостей с возможностью размещения 2 детей или 2 взрослых на дополнительном месте. Всего в номере можно поселить до 5 человек. Из окон открывается прекрасный вид на гору Железная. Количество комнат: 2. Площадь номера: 54 м<sup>2</sup>. Площадь ванной: 5,1 м<sup>2</sup>. В основной комнате: двуспальная кровать с ортопедическим матрасом, раскладной диван (дополнительное спальное место для 2 человек), рабочая зона с письменным столом и удобным стулом, мини-бар, ЖК-телевизор, диагональ экрана 55 дюймов, сейф, электрический чайник, чайный набор, система климат-контроль, телефон, туалетный столик, французский балкон. В малой спальне: односпальная кровать с ортопедическим матрасом, туалетный столик, ЖК-телевизор, диагональ экрана 43 дюйма. В ванной комнате: душевая кабина, гигиенический душ, фен, банные принадлежности, халат, тапочки, гостиничная парфюмерия.

[Цена от 12650 руб.с чел.](#)

# SPA-услуги

- Косметологический кабинет
- Турецкая баня Хамам
- Сауна





# Услуги и инфраструктура в Санатории Источник Железноводск

## Инфраструктура

- Бювет минеральной воды "Славяновская"
- Бювет минеральной воды "Ессентуки 4"
- Центр эстетической медицины
- Оздоровительный центр
- Салон красоты
- Ресторан
- Лобби-бар
- Парковка
- Магазин

## Услуги

- Прокат бытового инвентаря
- Камера хранения
- Поднос багажа
- Заказ такси
- Будильник
- Wi-Fi

Телефоны для бронирования

[8\(800\)551-30-12](tel:8(800)551-30-12)

[8\(495\)133-59-44](tel:8(495)133-59-44)

Наша почта

[mail@ncb.su](mailto:mail@ncb.su)

# Хотите мы Вам перезвоним?

Звонок поступит к Вас в течении 29 секунд!

Перезвоните мне